

# Madame LG

- 54 ans, droitère, atelier de tissage
- Bypass gastrique 2017, synthèse cheville D 2011, ne fume pas
- Chute en Décembre 2019, choc direct membre supérieur Gauche
- Consulte 18.03.2020 pour douleur en aggravation à l'épaule G

## Cas Clinique

Dr Andrea BARBATO – Fellow en chirurgie de l'épaule

Formateur : Dr Steve Brenn

# Madame LG

Consultation 18.03.2020 :

- Amplitudes complètes : D et G 180, 180, 70, T8
- Test coiffe négatifs
- EVA max 6/10, notamment en fin de journée
- SSV 90%

La patiente n'est pas limitée dans la vie quotidienne, mais la douleur est en aggravation depuis le traumatisme de Décembre

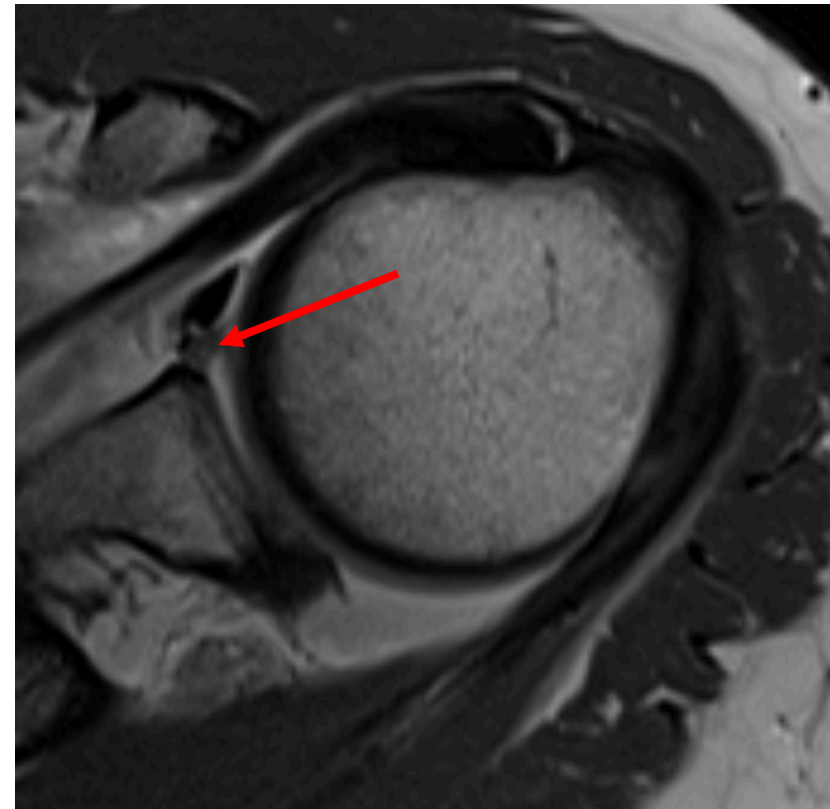
# Madame LG

Contrôle clinique 13.05.2020 :

- Amplitudes complètes mais légère limitation en IR1 à G
  - Faiblesse aux Belly press et Bear-hug test + à G
  - Pas de déficit de force en ER1 et ER2
  - Pas d'atrophie musculaire visible
- 
- Arthro-IRM épaule Gauche fait le 28.04.2020

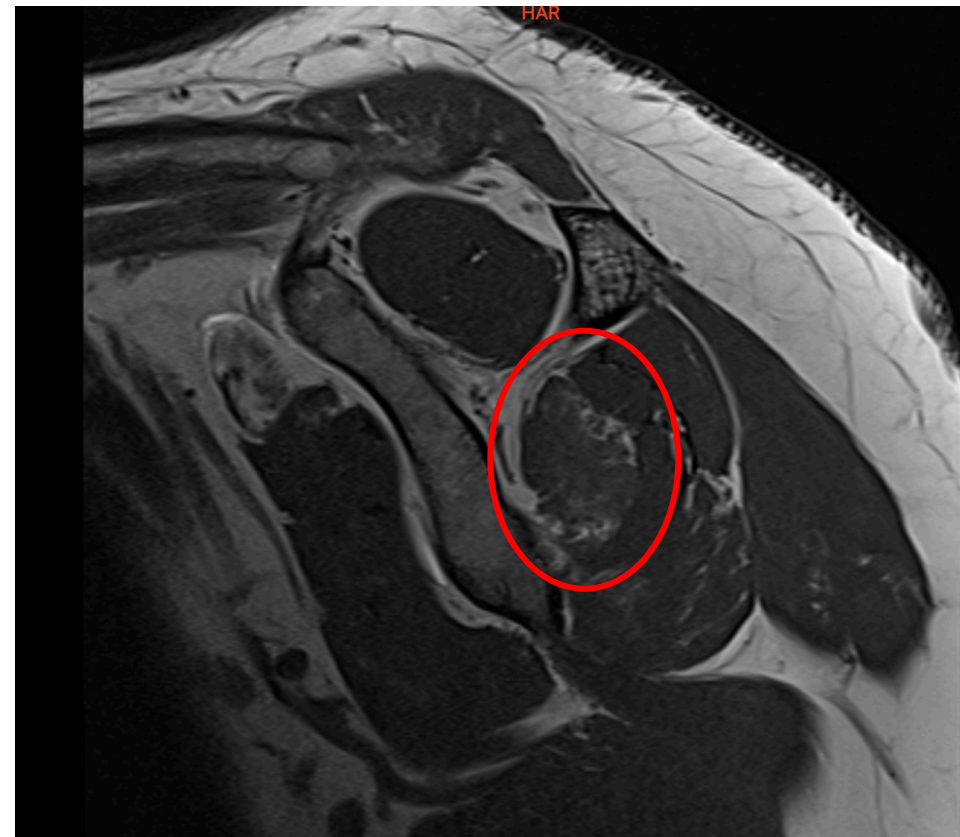
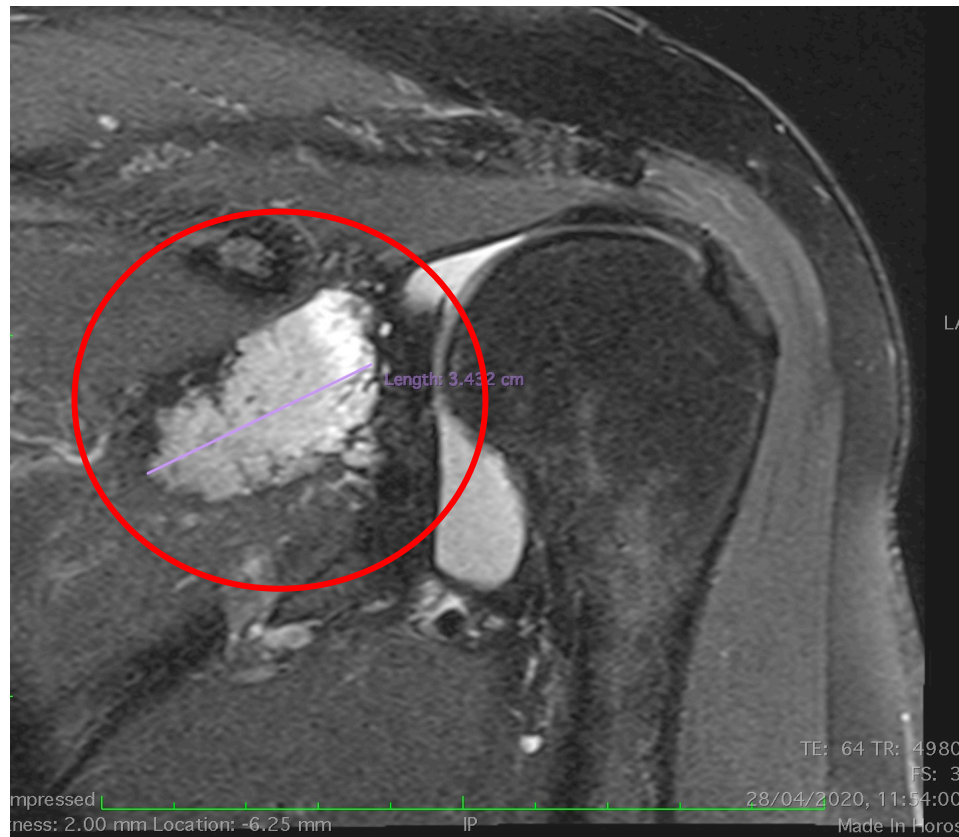
# Madame LG

- Désinsertion des 2/3 inférieurs du tendon sous-scapulaire
- SLAP IIA



# Madame LG

- Masse en hypersignal T2, hyposignal T1
- Indication à IRM avec injection IV de Gadolinium



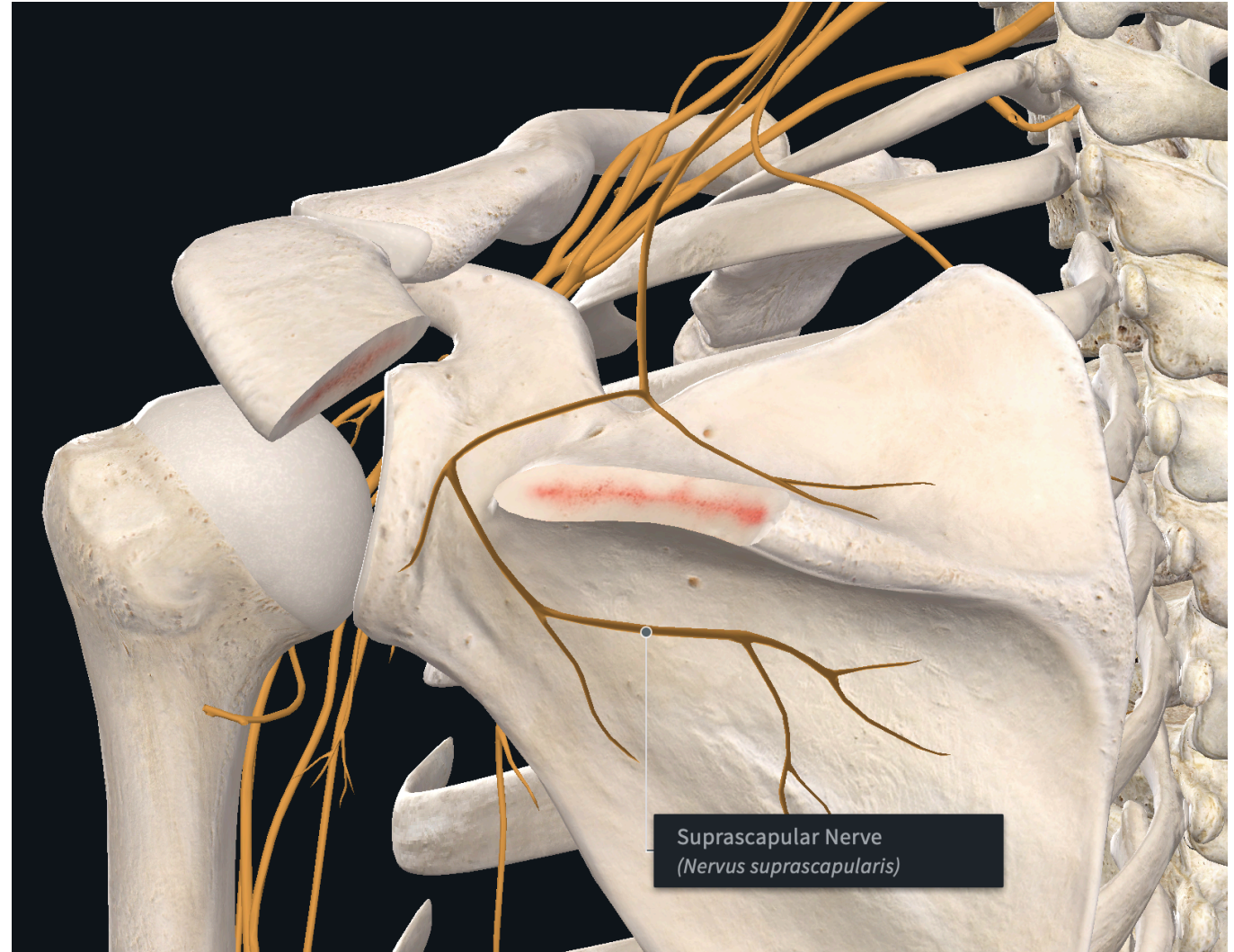
# Madame LG

- Kyste du bourrelet
  - Lipome
  - ...???
- 
- Malformation lymphatique macrokystique



# Madame LG

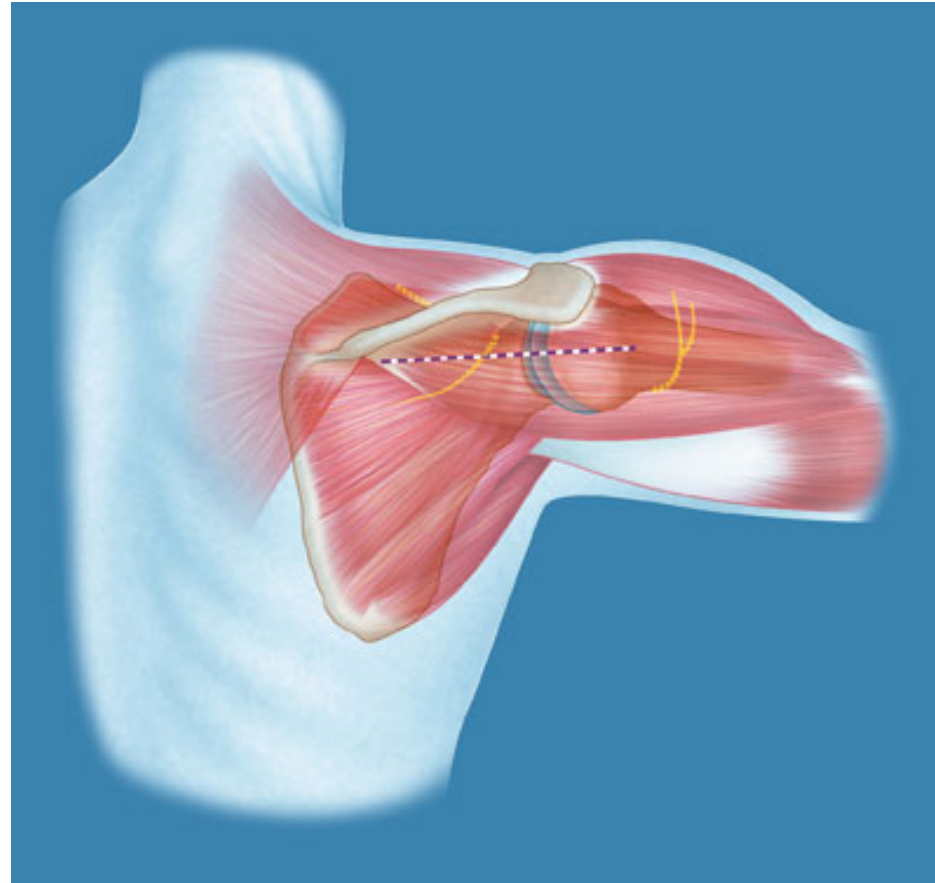
- Masse bien délimitée
- Pas de critères pour lésion agressive
  
- Risque compression?



# Madame LG

Conduite à tenir?

- Biopsie
- Ablation in toto
- Observation
- ...réparation coiffe
- AINS et physiothérapie





# Madame LG

Conduite à tenir pour la **masse** (prof. Theumann) :

- Pas de nécessité de biopsie ou ablation chirurgicale
- Pas de rehaussement dans les différentes phases
- Contrôle par IRM injecté à 3 mois et puis 1 an

# Madame LG

Conduite à tenir pour la **coiffe** (dr. Steve Brenn) :

- Il n'y a pas d'indication à la réparation de cette lésion partielle
- La douleur de la patiente ne correspond pas vraiment à une lésion si inférieure du tendon sous-scapulaire
- En plus, la patiente n'a pas de limitations fonctionnelles (SSV 100%)